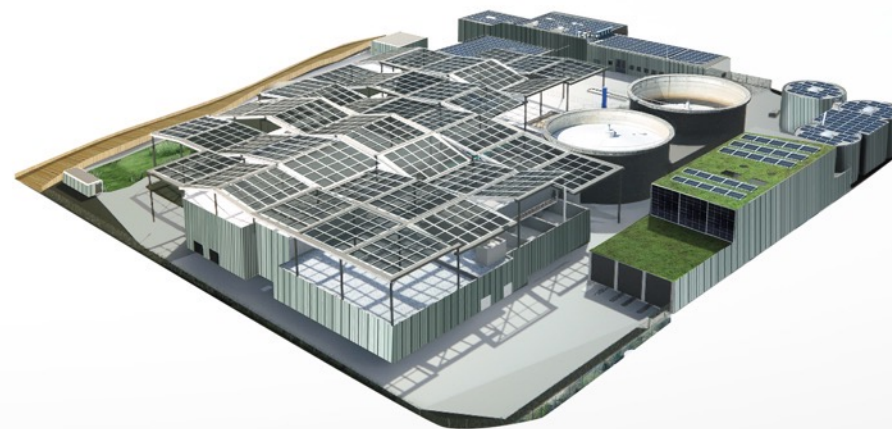
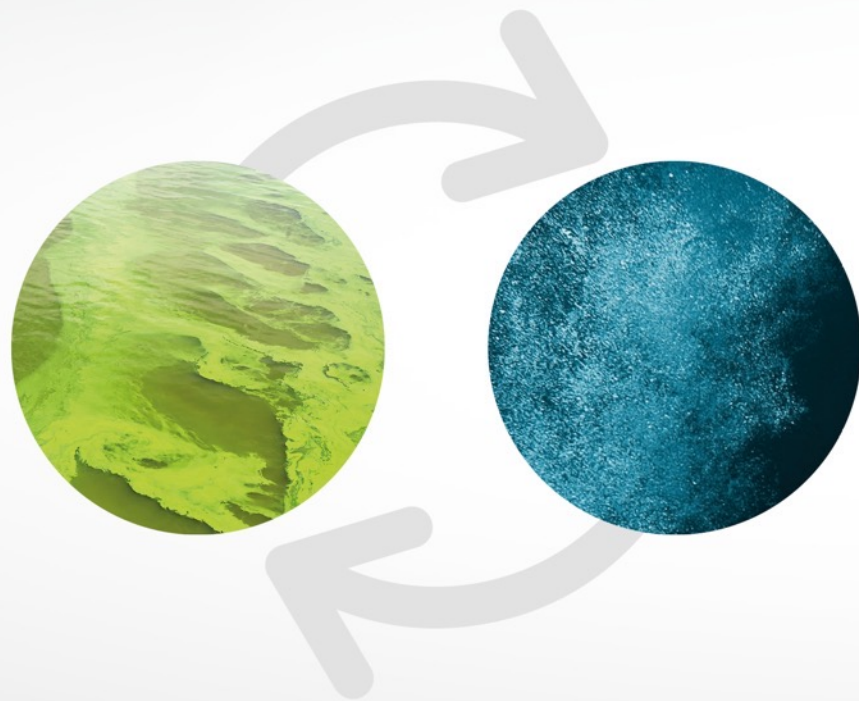




WELCOME

Benvenuti

L'INNOVAZIONE NEL SUO APPROCCIO GLOBALE



I "JEUNES-RIVES"

UNA VISIONE D'INSIEME DI QUALITÀ,
COERENTE E APERTA AL PUBBLICO



DIMINUZIONE DEGLI EFFETTI DEI GAS A EFFETTO SERRA (CO₂)

AGGIORNAMENTO DEGLI OBIETTIVI DI DIMINUZIONE

PROTOCOLLO DI KYOTO

ACCORDO DI PARIGI



2012

1^A LEGGE DEL CO₂

-8%



2020

2^A LEGGE DEL CO₂

-20%



2030

3^A LEGGE DEL CO₂

-50%



2050

DECISIONE DEL
CONSIGLIO FEDERALE
29 AGOSTO 2019

CONTROPROPOSTA
DEL CONSIGLIO FEDERALE
ALL'INIZIATIVA DEI GHIACCIAI
2 SETTEMBRE 2020

ZERO

EMISSIONI NETTE

ENERGIA

AUTOSUFFICIENZA ED ENERGIA COMPLEMENTARE

2021



1.8GWh
PRODUZIONE
DI ENERGIA
ELETTRICA

6%
RIINIETATO
NELLA RETE
ELETTRICA



25
EQUIVALENZA
DOMESTICA



2GWh
PRODUZIONE
DI CALORE

40%
REINIETATO
NEL SISTEMA DI
TELERISCALDAMENTO



45
EQUIVALENZA
DOMESTICA

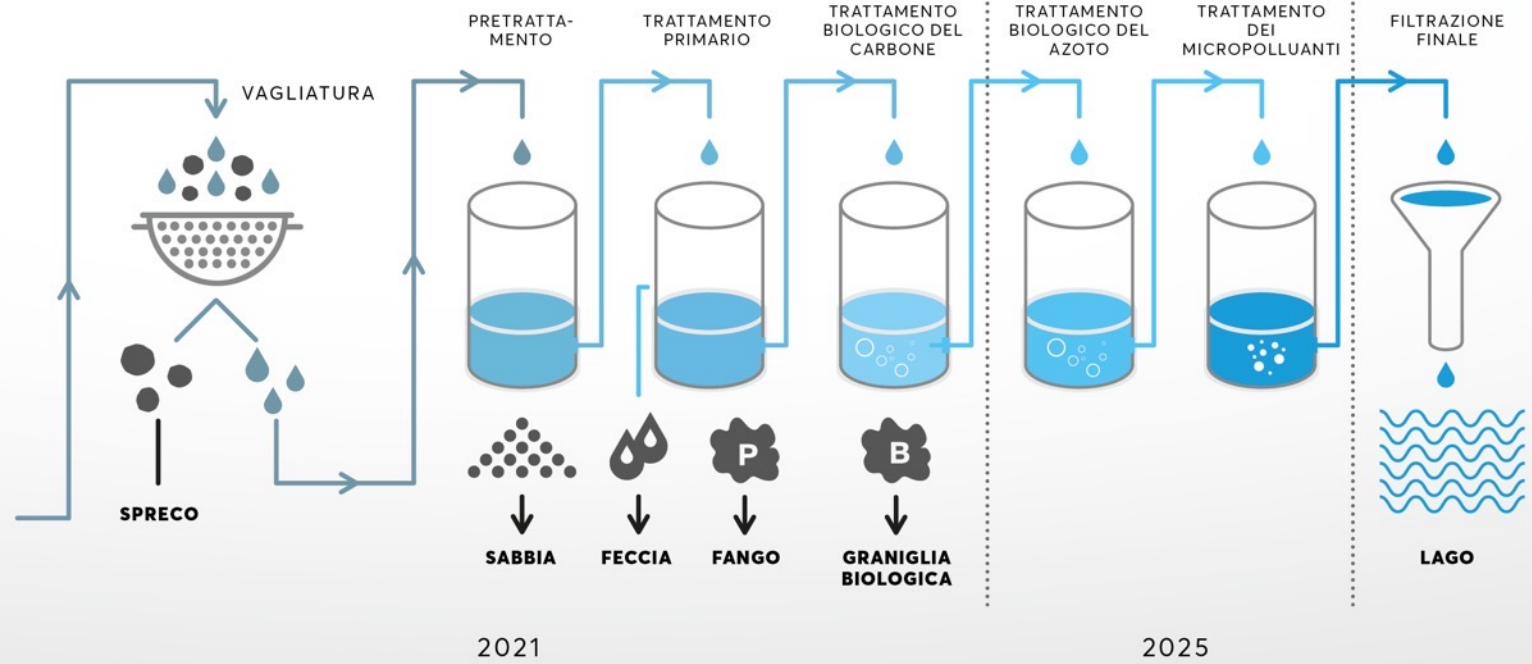
AMBIENTE

TRATTAMENTO DEI MICROPOLLUANTI,
DELL'AZOTO E DELLA NEUTRALITÀ CARBONICA

1 FLUSSO DI ACQUE REFLUE



2 TRATTAMENTO



ENERGIA

AUTOSUFFICIENZA ED ENERGIA COMPLEMENTARE

2025



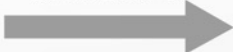
2.3GWh
PRODUZIONE
DI ENERGIA
ELETTRICA



AUTO-SUFFICIENZA



2GWh
PRODUZIONE
DI CALORE



40%
REINIETATO
NEL SISTEMA DI
TELERISCAL-
DAMENTO



45
EQUIVALENZA
DOMESTICA
**+POMPA A
CALORE**

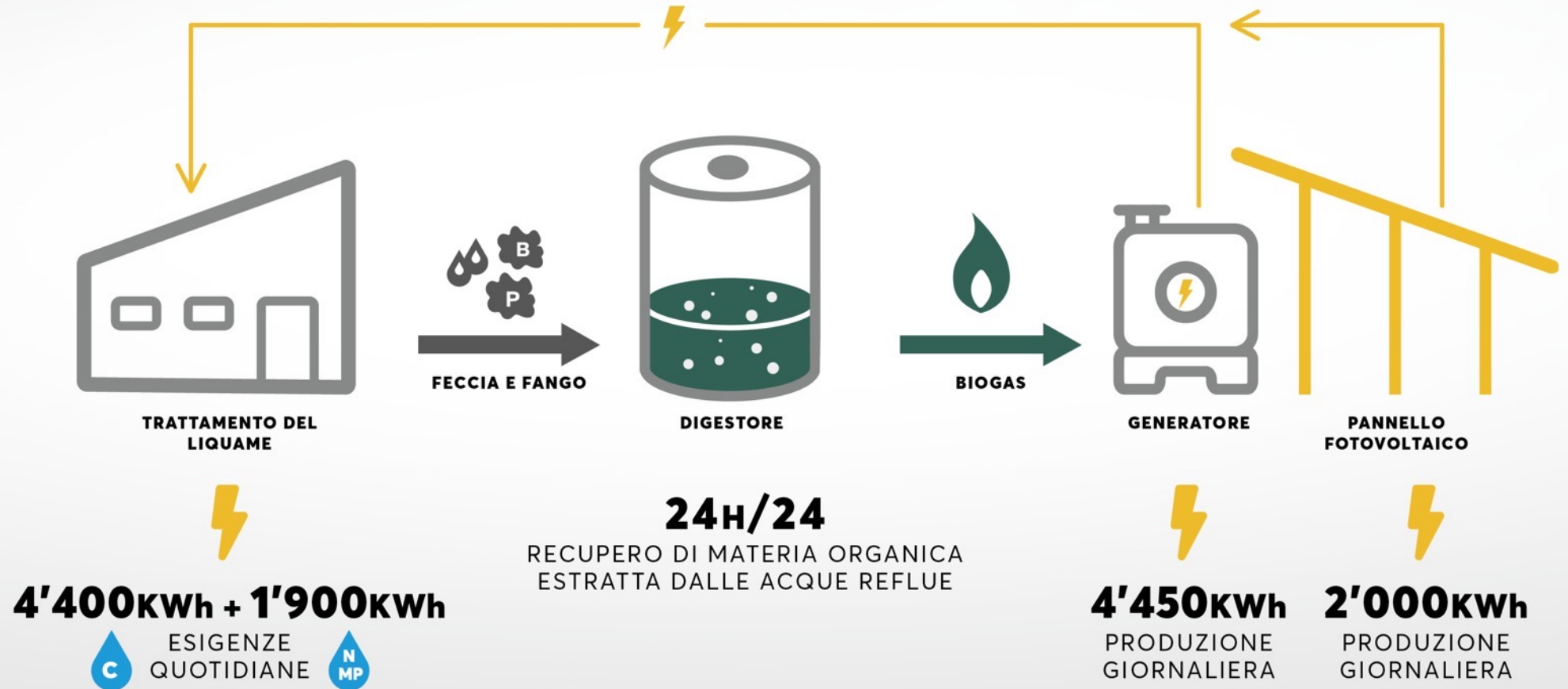
OPERAZIONE DI AUTOSUFFICIENZA

CONSUMO ENERGETICO NEL 2021

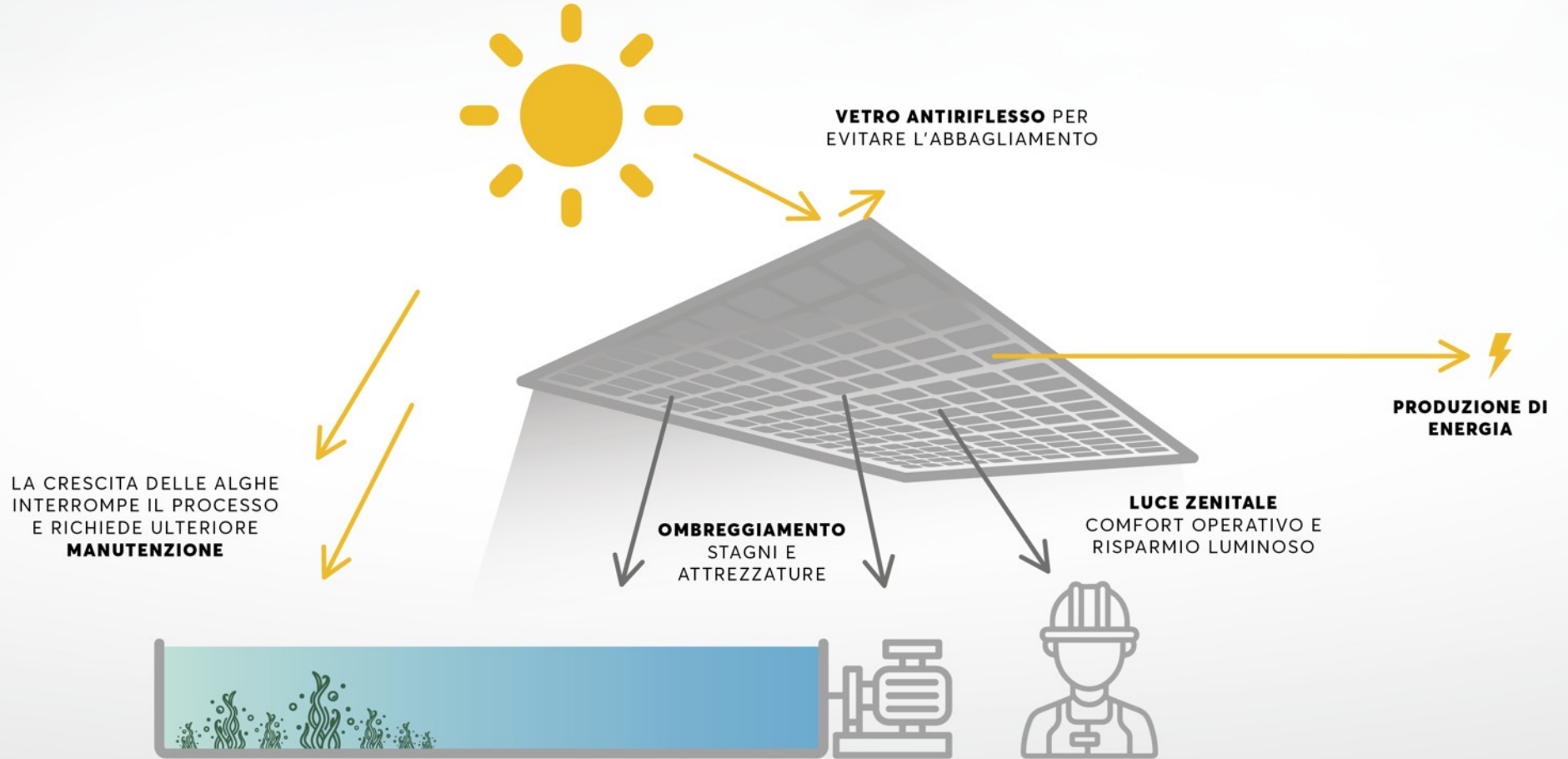


OPERAZIONE DI AUTOSUFFICIENZA

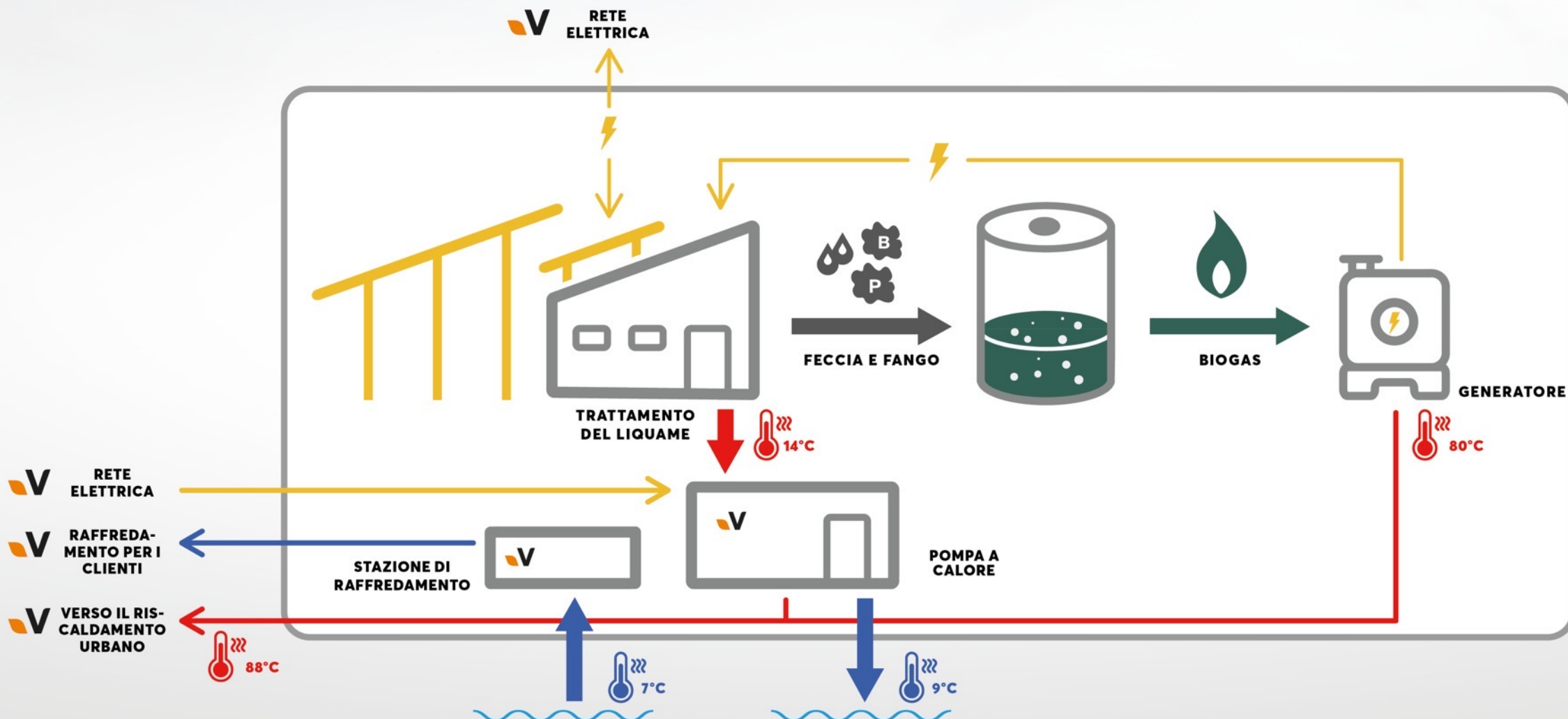
CONSUMO ENERGETICO NEL 2025



FOTOVOLTAICI E PRODUZIONE



UN IPA MULTI ENERGIA



TELERISCALDAMENTO (RISCALDAMENTO URBANO)



RETE ATTUALE



POTENZIALE FUTURO


24%
ENERGIA
RINNOVABILE


34GWh
ALL'ANNO


1'500
EQUIVALENZA
DOMESTICA


50%
ENERGIA
RINNOVABILE

CO₂
40%
ECONOMIA IN
EQUIVALENTI
ALL'ANNO


44GWh
ALL'ANNO

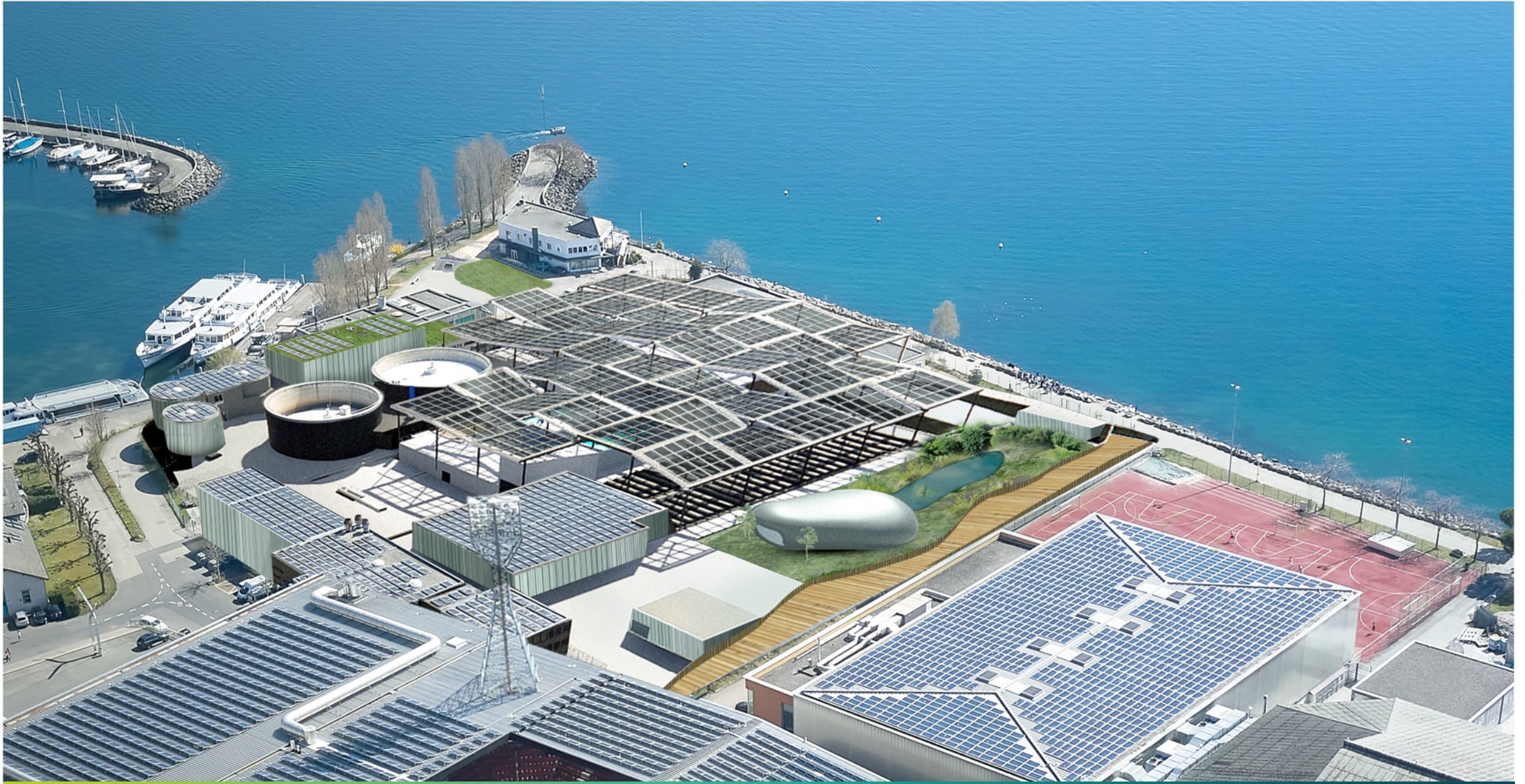

2'000
EQUIVALENZA
DOMESTICA

«STEP 2025»
ARCHITETTURA

UN AMBIENTE IDILLIACO

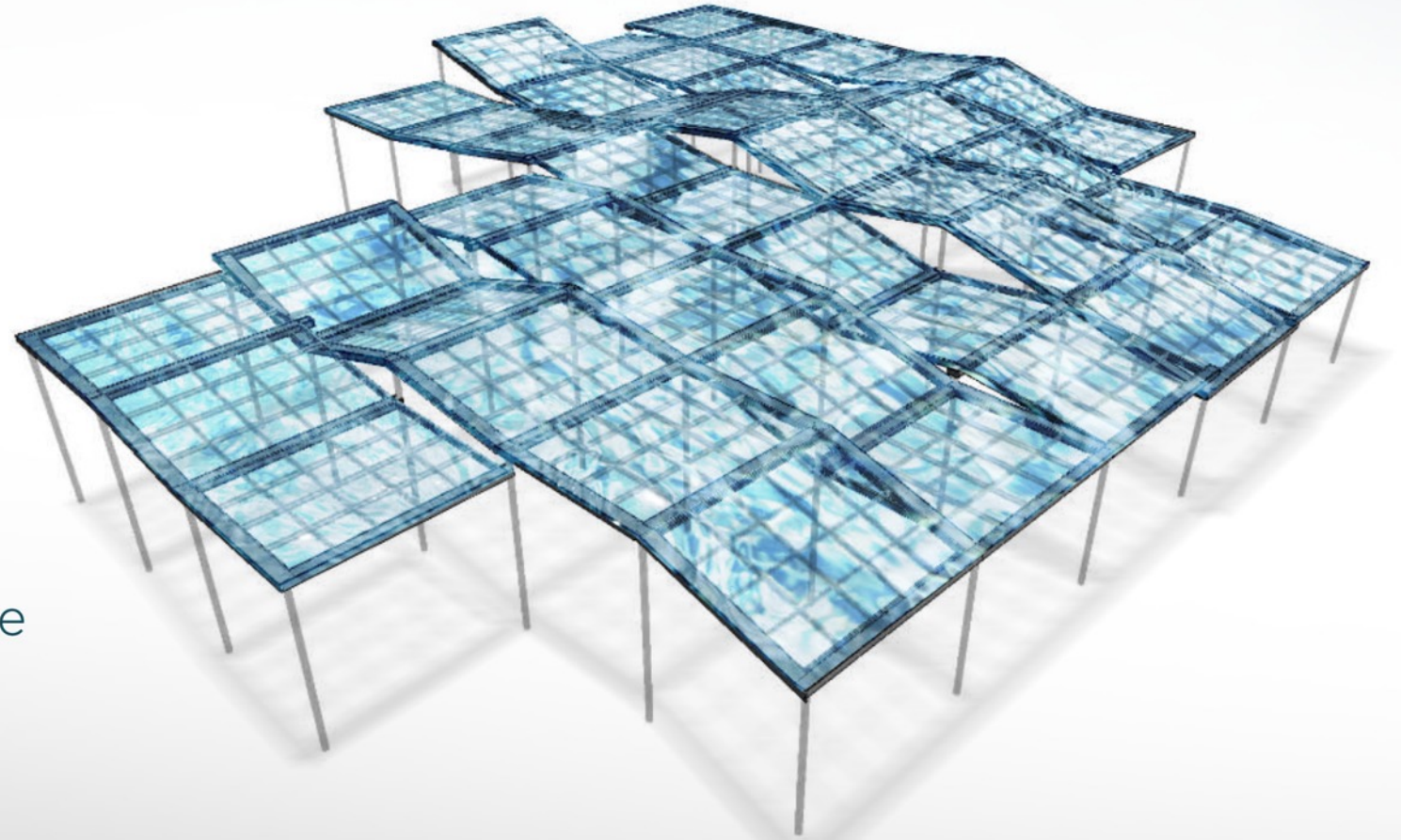
I PIEDI NELL'ACQUA

Localizzata sul bordo del lago di Neuchâtel,
posto tipico con le passeggiate e le magnifiche
spiagge di ghiaia (di ciottoli)



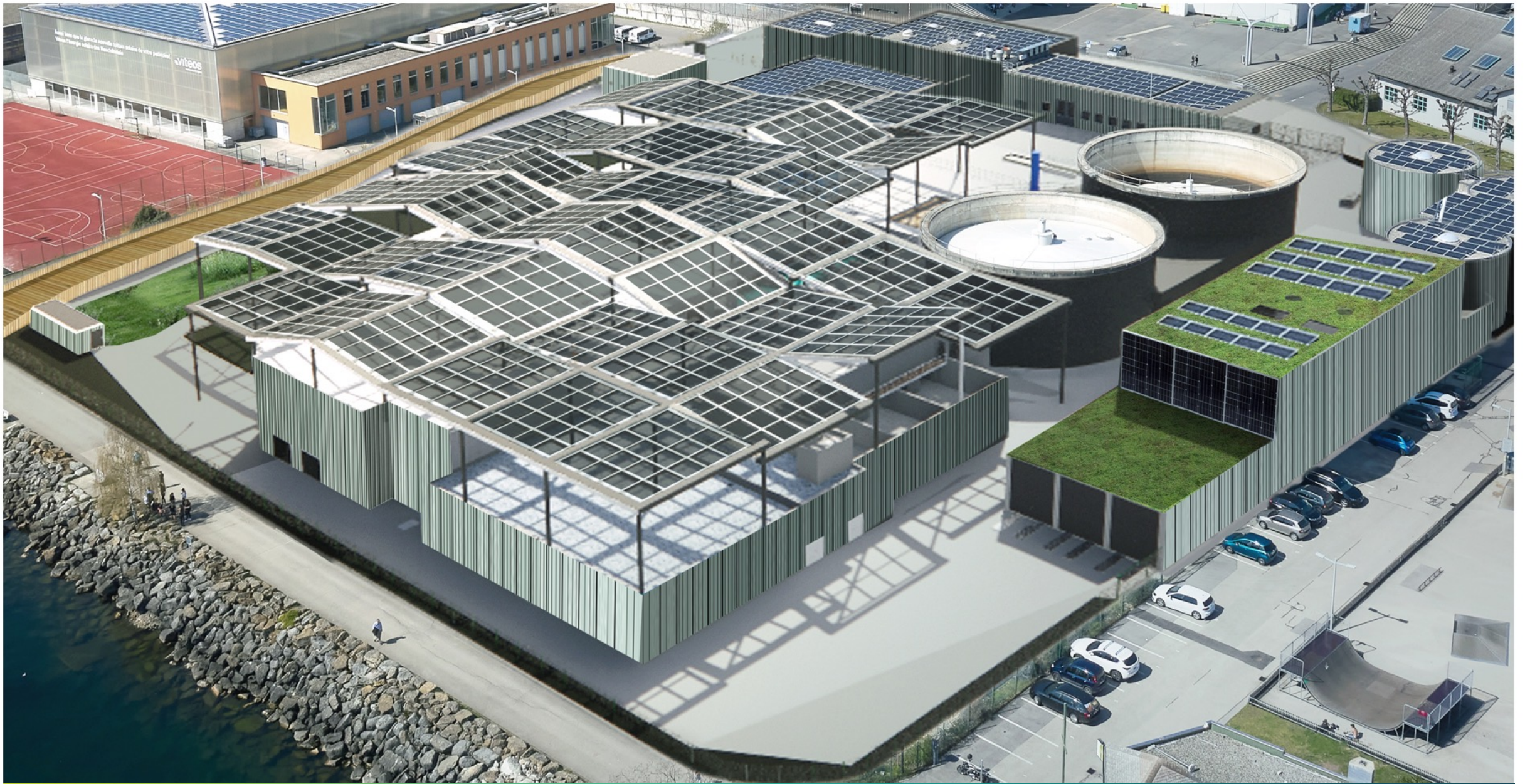
L'ONDA

UN ELEMENTO FUNZIONALE, NECESSARIO AL PROGETTO



Integrare,
proteggere e catturare



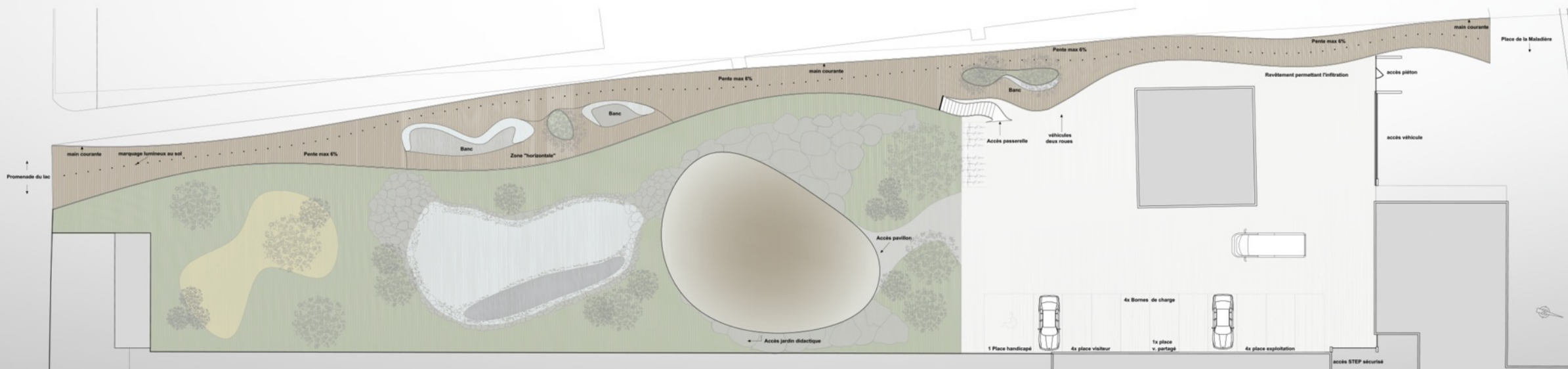


LA PASSARELLA

UN COLLEGAMENTO NATURALE TRA LA CITTÀ E IL LAGO



Coupe longitudinale AA
1 : 100

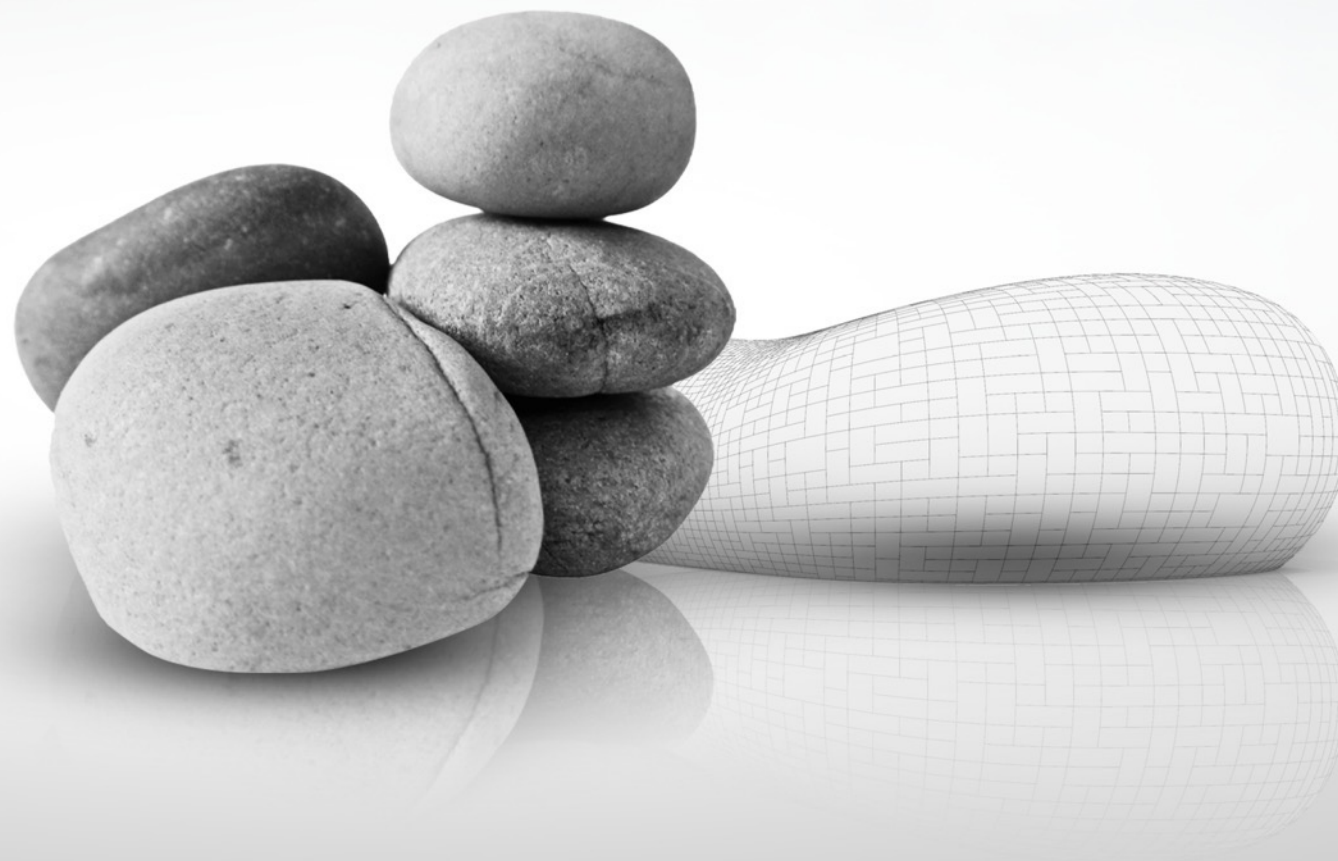




LA GHIAIA O I CIOTTOLI

LA STORIA E L'IDENTITÀ DELLA NOSTRA REGIONE

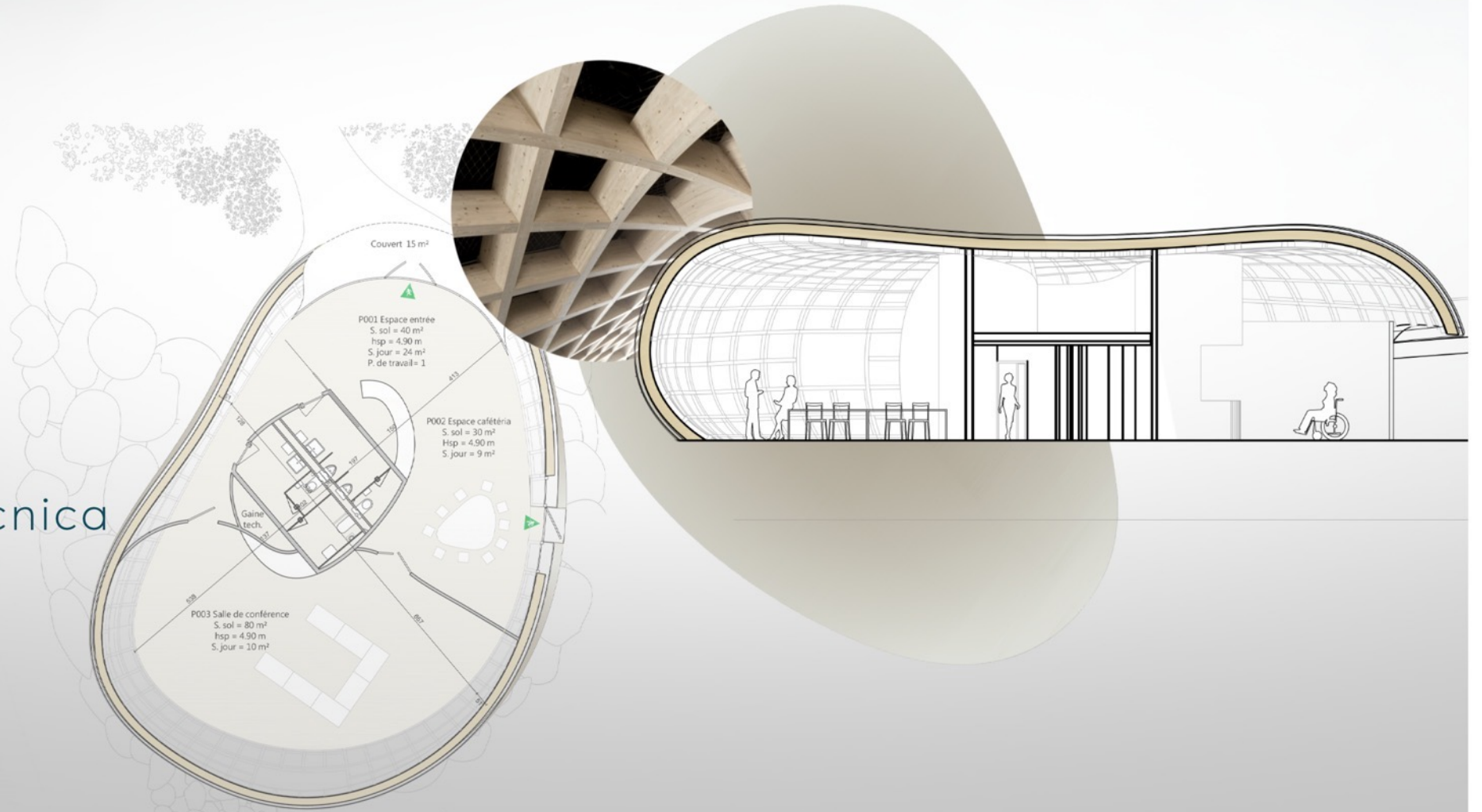
Un padiglione
con un bilancio
energetico positivo



LA GHIAIA O I CIOTTOLI

LA STORIA E L'IDENTITÀ DELLA NOSTRA REGIONE

Un mix di tecnica
e leggerezza



CONCLUSIONE

L'INTELLIGENZA COLLETTIVA AL SERVIZIO DELLA SOCIETÀ



GRAZIE PER L'ATTENZIONE

